



FOOLAD BAM MAHAN COMPANY

SINCE 2014



 Iran, Mazandaran, Babolsar
Babolsar Industrial park

 01144412041 - 01144412042
01144412043 - 01144412044

 www.foladbam-mahan.com





Introduction

Foolad Bam Mahan Company has been started since 2014 in a 1650 m² area of Babolsar Industrial Park to produce all types of building coatings through using the most advanced roll forming machineries under the direction of professional experts and managing by Mr. Saber Hosseinpour Bahnamiri. This industrial unit supports national production acts in producing roof and facade boards and plays a significant role in province market for its various products zinc rich painted boards and standard diameter through a variety of designs in different colors for roof and facade boards by applying the raw material provided by Mobarakeh Steel Company.

Foolad Bam Mahan Co began manufacturing F47, U36, and L25 Knauf profiles, as well as galvanized reinforcement profiles for UPVC doors and windows in the roll forming industry in 2019, following years of experiences and activities and by purchasing a 2000 m² land to complete the portfolio of construction industry employing latest scientific management techniques, formulating powerful strategies and complied and supportive plans for customers, and launching a new manufacturing unit using latest machinery and technologies.

Then, the company purchased and launched a galvanized roll-to-roll cutting machine respecting the demands of the market and loyal customers, which put the company among the three owners of this machine in the province.

مقدمه

تکمیل سبد کالای صنعت ساختمان با استفاده از روش های نوین مدیریت علمی و طراحی استراتژی های اثربخش و با داشتن برنامه های مدون و حمایت از مشتریان خود، با راه اندازی واحد تولیدی جدید و با بهره گیری از ماشین آلات و فناوری های مدرن، شروع به تولید پروفیل های کناف (F47 , U36 , L25) و همچنین تولید پروفیل های تقویتی گالوانیزه در و پنجره UPVC در صنعت رول فرمینگ نموده است.

و در گام بعدی این مجموعه با توجه به نیاز بازار و خواست مشتریان وفادار خود اقدام به خرید و راه اندازی دستگاه برش رول به رول گالوانیزه نموده که این شرکت را جزء ۳ شرکت دارن ده این دستگاه در استان نموده است.

شرکت فولاد بام ماهان از سال ۱۳۹۳ در زمینی به مساحت ۱۶۵۰ متر مربع در شهرک صنعتی بابلسر به منظور تولید انواع پوشش های ساختمانی با استفاده از پیشرفته ترین ماشین آلات رول فرمینگ روز دنیا، زیر نظر متخصصان مجرب با مدیریت مهندس صابر حسین پور بهنمیری آغاز به کار کرد. این واحد صنعتی با ارایه طرح های متنوع در رنگ های مختلف در زمینه تولید ورق آلات سقفی و نما با استفاده از مواد اولیه شرکت فولاد مبارکه اصفهان ضمن حمایت از تولید داخل، گام موثری در زمینه تولید ورق آلات سقفی و نما برداشته و سهم قابل توجهی از بازار استان به دلیل تنوع محصولات، زینک بالای رنگ ورق و ضخامت استاندارد، را از آن خود کرده است. با گذشت چند سال از فعالیت شرکت فولاد بام ماهان این مجموعه در سال ۱۳۹۸ با خرید زمینی به مساحت ۲۰۰۰ متر مربع در راستای



FACADE design طرح نما

Effective width	Post-forming	Primary Width	Diameter	Board type
890	920	1000	050 to 018	Colored and galvanized
1100	1140	1250	050 to 018	Colored and galvanized

عرض مفید	بعد از فرمینگ	عرض اولیه	ضخامت	نوع ورق
۸۹۰	۹۲۰	۱۰۰۰	۰.۵۰ الی ۰.۱۸	رنگی و گالوانیزه
۱۱۰۰	۱۱۴۰	۱۲۵۰	۰.۵۰ الی ۰.۱۸	رنگی و گالوانیزه

Physical properties

Diameter: as ordered

Applied board width : 100 and 125 cm

Board length : as ordered

مشخصات فیزیکی

ضخامت : بنا به درخواست مشتری

عرض ورق : ۱۰۰ و ۱۲۵ سانتیمتر

طول ورق : بنا به درخواست سفارش دهنده



SINUS طرح کرکره design (سینوسی)

Effective width	Post-forming	Primary Width	Diameter	Board type
770	900	1000	30 to 60	Colored and galvanized
1050	1150	1250	30 to 60	Colored and galvanized

عرض مفید	بعد از فرمینگ	عرض اولیه	ضخامت	نوع ورق
۷۷۰	۹۰۰	۱۰۰۰	۳۰ الی ۶۰	رنگی و گالوانیزه
۱۰۵۰	۱۱۵۰	۱۲۵۰	۳۰ الی ۶۰	رنگی و گالوانیزه

Physical properties

Diameter: as ordered

Applied board width : 100 and 125 cm

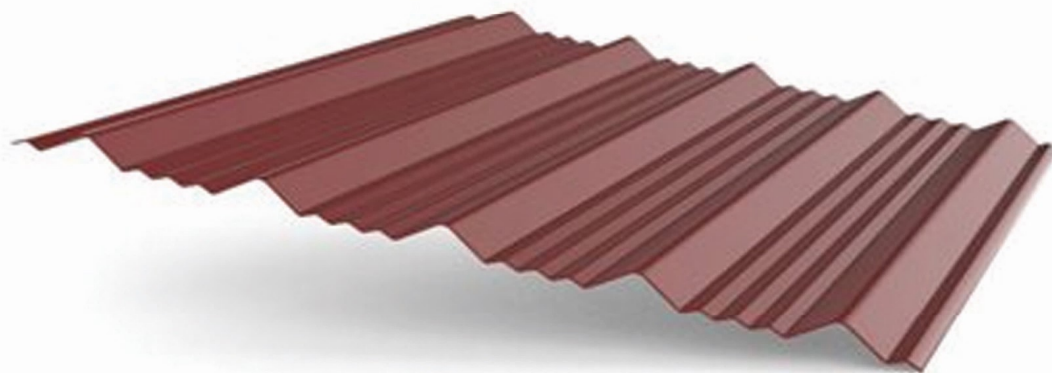
Board length : as ordered

مشخصات فیزیکی

ضخامت : بنا به درخواست مشتری

عرض ورق : ۱۰۰ و ۱۲۵ سانتیمتر

طول ورق : بنا به درخواست سفارش دهنده



MAMMOTH طرح کرکره ماموت design

Effective width	Post-forming	Primary Width	Diameter	Board type
820	900	1000	50/45/40	Colored and galvanized
1020	1140	1250	50/45/40	Colored and galvanized

عرض مفید	بعد از فرمینگ	عرض اولیه	ضخامت	نوع ورق
۸۲۰	۹۰۰	۱۰۰۰	۵۰/۴۵/۴۰	رنگی و گالوانیزه
۱۰۲۰	۱۱۴۰	۱۲۵۰	۵۰/۴۵/۴۰	رنگی و گالوانیزه

Physical properties

Diameter: as ordered

Applied board width : 100 and 125 cm

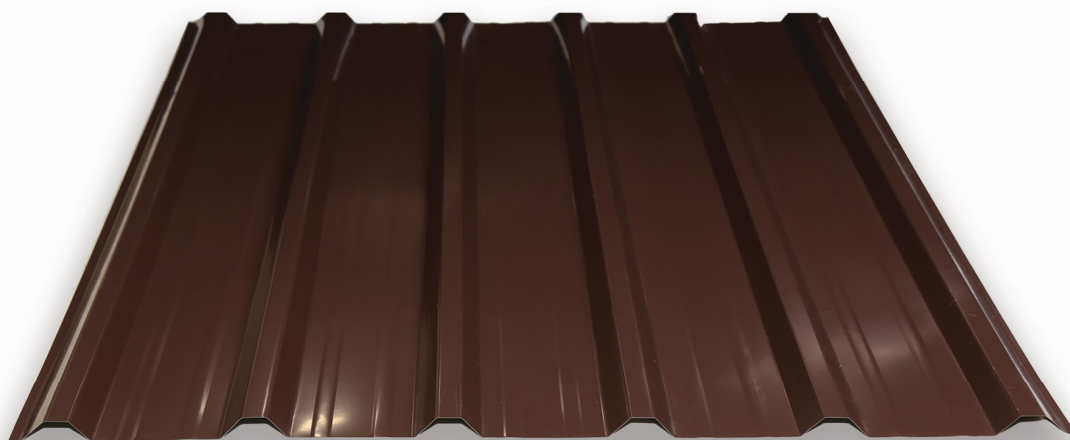
Board length : as ordered

مشخصات فیزیکی

ضخامت : بنا به درخواست مشتری

عرض ورق : ۱۰۰ و ۱۲۵ سانتیمتر

طول ورق : بنا به درخواست سفارش دهنده



TRAPEZOIDAL طرح دوزنقه design (شادولاین)

Effective width	Post-forming	Primary Width	Diameter	Board type
800	870	1000	50/45/40	Colored and galvanized
1000	1100	1250	50/45/40	Colored and galvanized

عرض مفید	بعد از فرمینگ	عرض اولیه	ضخامت	نوع ورق
۸۰۰	۸۷۰	۱۰۰۰	۵۰/۴۵/۴۰	رنگی و گالوانیزه
۱۰۰۰	۱۱۰۰	۱۲۵۰	۵۰/۴۵/۴۰	رنگی و گالوانیزه

Physical properties

Diameter: as ordered

Applied board width : 100 and 125 cm

Board length : as ordered

مشخصات فیزیکی

ضخامت : بنا به درخواست مشتری

عرض ورق : ۱۰۰ و ۱۲۵ سانتیمتر

طول ورق : بنا به درخواست سفارش دهنده



SWEDISH CERAMIC design

طرح سفال سوئد

Effective width	Post-forming	Primary Width	Diameter	Board type
870	920	1000	30 to 50	Colored and galvanized
1090	1180	1250	30 to 50	Colored and galvanized

عرض مفید	بعد از فرمینگ	عرض اولیه	ضخامت	نوع ورق
۸۷۰	۹۲۰	۱۰۰۰	۳۰ الی ۵۰	رنگی و گالوانیزه
۱۰۹۰	۱۱۸۰	۱۲۵۰	۳۰ الی ۵۰	رنگی و گالوانیزه

Physical properties

Diameter: as ordered

Applied board width : 100 and 125 cm

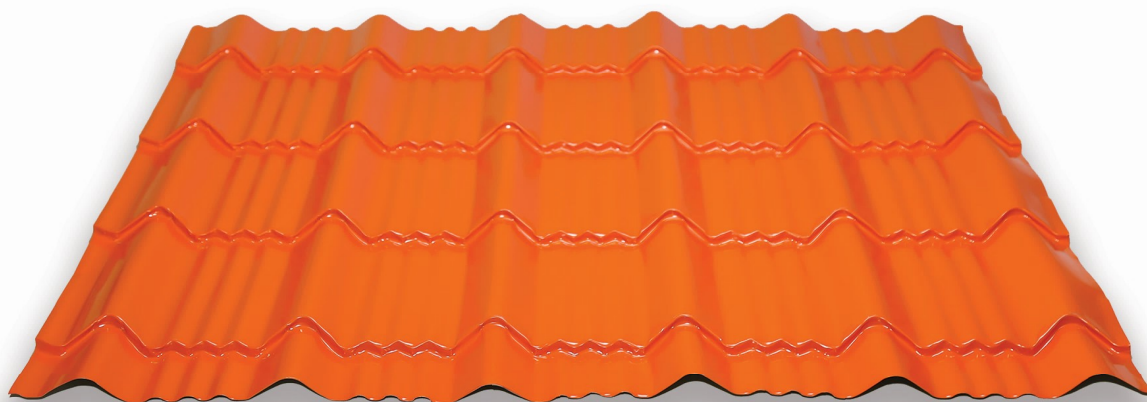
Board length : as ordered

مشخصات فیزیکی

ضخامت : بنا به درخواست مشتری

عرض ورق : ۱۰۰ و ۱۲۵ سانتیمتر

طول ورق : بنا به درخواست سفارش دهنده



ITALIAN CERAMIC design طرح سفال ایتالیا

Effective width	Post-forming	Primary Width	Diameter	Board type
820	900	1000	50/45/40	Colored and galvanized
1020	1140	1250	50/45/40	Colored and galvanized

عرض مفید	بعد از فرمینگ	عرض اولیه	ضخامت	نوع ورق
۸۲۰	۹۰۰	۱۰۰۰	۵۰/۴۵/۴۰	رنگی و گالوانیزه
۱۰۲۰	۱۱۴۰	۱۲۵۰	۵۰/۴۵/۴۰	رنگی و گالوانیزه

Physical properties

Diameter: as ordered

Applied board width : 100 and 125 cm

Board length : as ordered

مشخصات فیزیکی

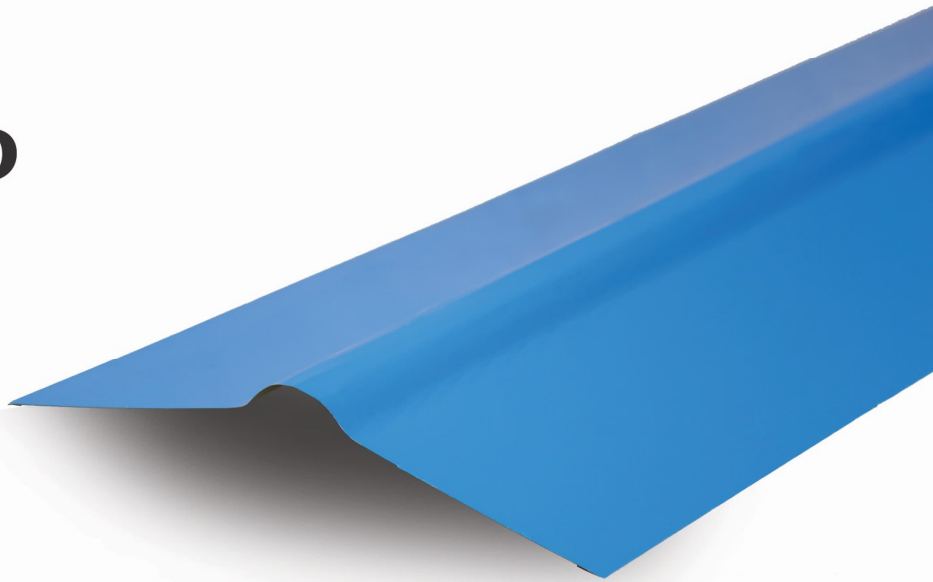
ضخامت : بنا به درخواست مشتری

عرض ورق : ۱۰۰ و ۱۲۵ سانتیمتر

طول ورق : بنا به درخواست سفارش دهنده

SHARP design

تیزه



Sharp Design

Sharp gable is a metal structure made of colored galvanized board

Sharp gable is applicable in sloping and Gable roofs. Sharp gable is used to caulk both sides of the structure. It can be applied in formed and embowed shapes in addition to the technical application to make the building more good looking.

تیزه

تیزه سازه ایست فلزی و معمولاً از جنس ورق گالوانیزه رنگی تیزه کاربرد اساسی در سقف های شیب دار و شیروانی دارد. برای آب بند کردن دو سر سازه از تیزه استفاده می شود. علاوه بر کاربرد فنی تیزه می توان از نوع فرم داده شده یا هلالی نیز استفاده کرد تا اینکه سازه ما در نهایت زیباتر شود.

Physical properties

Suitable for Roof drainage systems

Polygon gazebos

مشخصات فیزیکی

مناسب جهت پوشش خط الراس سقف

آلاچیق های چند ضلعی

FOREHEAD design

پیشانی نما (کله کوب)



Forehead Design

Forehead design is a metal structure made of colored galvanized board

Forehead design is suitable for roof drainage systems and polygonal gazebos and plays a fundamental role in making the building good looking.

پیشانی نما (کله کوب)

پیشانی نما سازه ایست فلزی و معمولاً از جنس گالوانیزه رنگی
پیشانی نما مناسب جهت پوشش خط الراس سقف و نیز آلاچیق های چند ضلعی می
باشد و نقش اساسی در زیبا سازی سازه ما دارد.

Physical properties

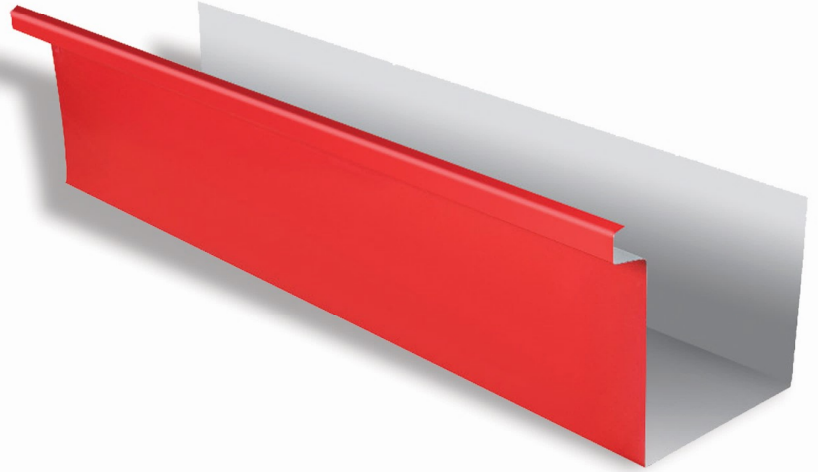
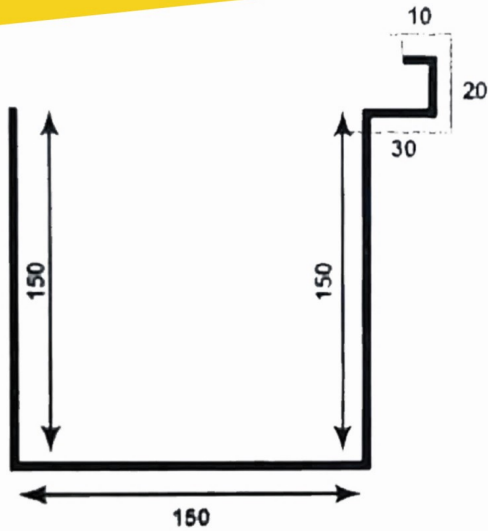
Suitable for Roof drainage systems

Polygonal gazebos

مشخصات فیزیکی

مناسب جهت پوشش خط الراس سقف

آلاچیق های چند ضلعی



GUTTER design

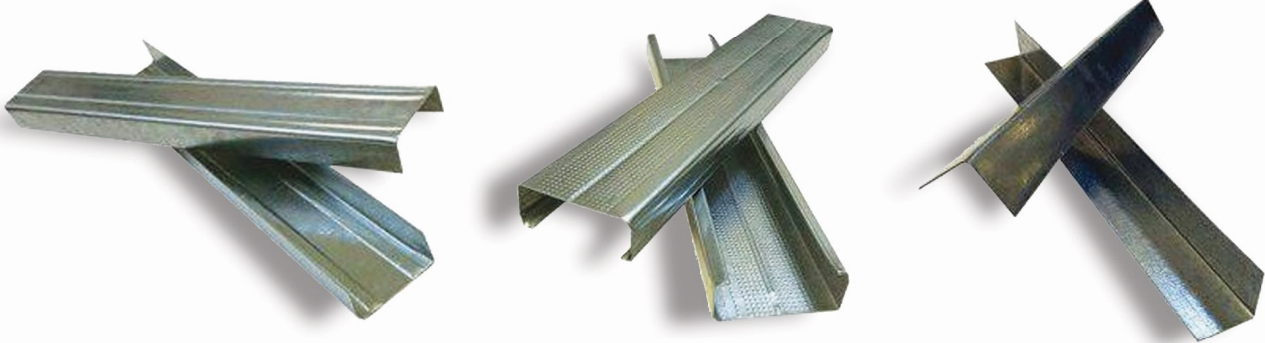
طرح آبرو (ناودان)

Gutter Design

According to the climatic conditions and seasonality of Iran, Foolad Bam Mahan Company produces large and small gutters in London, Tabriz, wicker, scroll and some designs of Japanese gutters in different colors to make the building more good looking and is suitable for every volumes of rainfall and water

طرح آبرو (ناودان)

با توجه به شرایط اقلیمی خاص و چهار فصل بودن سرزمین ایران، شرکت فولاد بام ماهان آبرو های کوچک و بزرگ با طرح های لندنی، تبریز، حصیری و طرح پیچک با طراحی برگرفته از طرح آبرو ژاپنی را در رنگ های متنوع جهت زیباسازی هرچه بیشتر ساختمان ها و یازده ها تولید می کند که جوابگوی هر گونه بارش و افزایش حجم مایع می باشد.



KNAUF

PROFILES پروفیل های کناف

Knauf profiles

Knauf profiles are fabricated from galvanized steel sheets by forming them through the cold rolling technique with a roll forming machine. Such profiles vary in thickness from 4 to 6 mm and are best known under brands L25, U36, and F47. Knauf profiles are utilized as a ground in false ceiling applications.

There are two types of Knauf profiles to be used in industry and construction applications:

1. Galvanized ceiling profiles
2. Galvanized wall profiles

پروفیل های کناف

پروفیل کناف از قرار گرفتن ورق های فولادی گالوانیزه و شکل دهی به آنها به روش نورد سرد با دستگاه رول فرمینگ تولید می شود. ضخامت این پروفیل ها معمولاً بین ۴ تا ۶ میلیمتر است و با نام های تجاری L25 ، U36 ، F47 شناخته می شند . پروفیل های کناف جهت زیر سازی سقف کاذب (کناف) مورد استفاده قرار می گیرد .

پروفیل های کناف برای استفاده در صنعت و ساختمان به دو دسته تقسیم می شود:

۱. پروفیل گالوانیزه سقفی

۲. پروفیل گالوانیزه دیواری

همچنین پروفیل های گالوانیزه رانر (U) به عرض ۵۰ ، ۷۰ ، ۱۰۰ میلیمتر و استاد (C) به عرض ۵۰ ، ۷۰ ، ۱۰۰ مورد استفاده جهت زیر سازی دیوار قرار می گیرد .

Galvanized reinforcement profiles

for UPVC doors and windows

پروفیل های تقویتی گالوانیزه
در و پنجره UPVC

Galvanized sheets of reinforced double-glazed doors and windows play no role in the appearance, but are among key components of UPVC double-glazed doors and windows, extending the strength of double-glazed doors and windows profiles.

The company cooperates with many leading brands of UPVC doors and windows by manufacturing high-quality galvanized reinforcement profiles, 0.8, 0.9, 1, and 1.25 mm in thickness.

گالوانیزه پنجره دو جداره تقویت شده شامل ویژگی های ظاهری درب و پنجره UPVC نمی شود اما جز اصلی ترین قطعات تشکیل دهنده درب و پنجره دو جداره یو پی وی سی محسوب می شود و موجب بالا رفتن مقاومت و محکم تر شدن پروفیل درب و پنجره دو جداره می شود. این شرکت با تولید پروفیل های تقویتی گالوانیزه با ضخامت های ۰.۸، ۰.۹، ۱، ۱.۲۵ و همچنین تولید با کیفیت از این نوع محصول این افتخار را دارد که با اکثر برندهای مطرح درب و پنجره یو پی وی سی همکاری کند.



FOOLAD BAM MAHAN COMPANY



CERTIFICATE

Audit 1cert Certify that the quality administration system of

Foladbam Mahan Co.

**Address: Sanat 5, Industrial Town Babolsar, Imam Hossein Sq.,
Babolsar-Mazandaran -IRAN**

Has been assessed and found to be in accordance with the requirements of the standards detailed or guidelines detailed below.

ISO 9001:2015

Quality Management System

This Certificate is valid for the following produce or service ranges:

Formation and Shaping of Ceiling Colored Sheets (Roof Steel)

Original Approval :	10 March 2018
Current Certificate :	10 March 2018
Certificate Expiry :	10 March 2021
Certificate Number :	A-1-9022



Atushi
Director



ANY CONTRAVENTION OF THE GENERAL CONDITION OF ISSUING
THE CERTIFICATE MAY REVOKED VALIDITY
www.audit1cert.com

این شرکت باتوجه به رویکرد جهانی خود در عرصه تولید محصولات در سال 2018 موفق به اخذ دریافت ISO 9001 شده است . رویکرد این شرکت همواره در عرصه تولید ، تولید محصولات با کیفیت بر اساس استاندارد های جهانی جهت ارائه با کیفیت محصولات در راستای رضایت مشتری می باشد .

FOOLAD BAM MAHAN COMPANY



فولاد بام ماهان

تاسیس ۱۳۹۳



ایران، مازندران، بابلسر
شهرک صنعتی بابلسر

۰۱۱۴۴۴۱۲۰۴۱ - ۰۱۱۴۴۴۱۲۰۴۲
۰۱۱۴۴۴۱۲۰۴۳ - ۰۱۱۴۴۴۱۲۰۴۴

www.foladbam-mahan.com

